

**РЕГИОНАЛЬНАЯ ОБЩЕСТВЕННАЯ ОРГАНИЗАЦИЯ
Федерация Мотоциклетного Спорта
Ленинградской Области**



188686, ЛО, Всеволожский р-н, Колтушское сельское поселение, дер. Разметелево, ул. ПТУ-56, дом 5
ОГРН 1104700001537ИНН 4703119046 КПП 470301001 ОКПО 65535522
Тел.: +7(921) 936-87-07 Электронная почта: sportmflo@gmail.com

Исх. 2018-33 от 29.05.2018

ПОСТУПИЛО В ОДМР
УМВД **ПО**
КАЛИНИНСКОМУ РАЙОНУ

31 МАЙ 2018

Начальнику УМВД
по Калининскому району
г. Санкт-Петербурга
Полковнику Полиции
Лукашову А.В.

Уважаемый Александр Викторович!

Направляем Вам «План обеспечения безопасности при проведении спортивных соревнований Чемпионат Санкт-Петербурга и Ленинградской Области по кроссу на мотоциклах».

1. Общие положения

Чемпионат Санкт-Петербурга и Ленинградской Области по кроссу на мотоциклах пройдет 23 июня в Калининском районе г. Санкт-Петербурга на территории ТРК Парк Хаус (пр. Культуры 41).

Спортивные соревнования проводятся в соответствии с «Правилами проведения соревнований по кроссу на мотоциклах», «Спортивный кодекс МФР»

Ожидаемое количество участников соревнований – 100 человек;
Ожидаемое количество зрителей – 500 человек;

Обеспечение общественного порядка и общественной безопасности при проведении соревнований осуществляется организаторами совместно с собственниками (пользователями) объектов спорта во взаимодействии с органами государственной власти Российской Федерации, органами государственной власти субъектов Российской Федерации и органами местного самоуправления в соответствии с требованиями правил обеспечения безопасности при проведении официальных спортивных соревнований утвержденных постановлением правительства Российской Федерации от 18 апреля 2014 года № 353.

2. Организаторы спортивных соревнований

Организацию и проведение спортивных соревнований осуществляет Региональная Общественная Организация «Федерация Мотоциклетного Спорта Ленинградской Области».

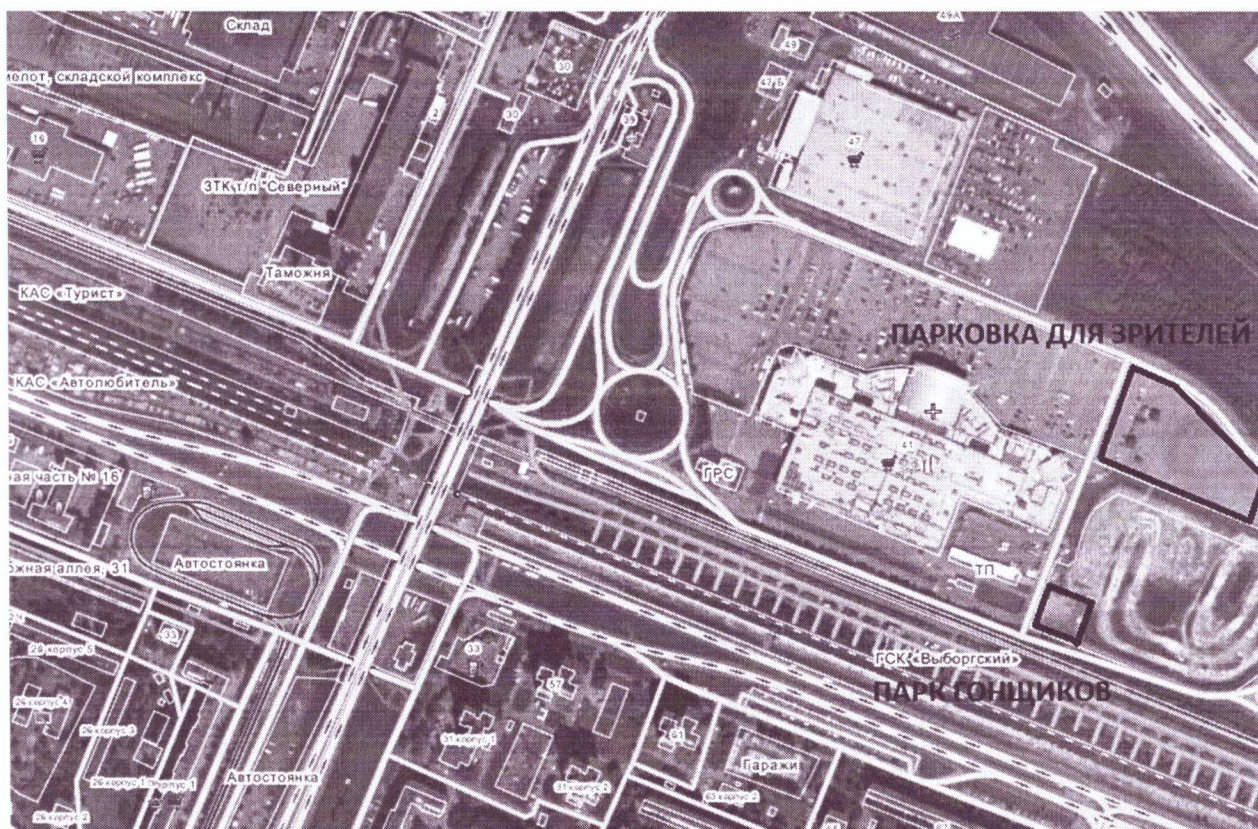
Содействие в проведении соревнований оказывает Комитет по физической культуре и спорту Ленинградской Области

3. Программа соревнований

23 июня

- 09-00 – 10-00 Регистрация участников соревнований;
- 11-00 – 16-00 Тренировочные и спортивные заезды на мотоциклах;
- 12-00 – 12.30 Торжественное открытие соревнований, выступление должностных лиц;
- 19-00 – 19-30 Торжественное награждение победителей соревнований;
- 20-00 – 22.00 Демонтаж оборудования, уборка территории

4. Территория соревнований



5. Место проведения комиссии по допуску к соревнованиям

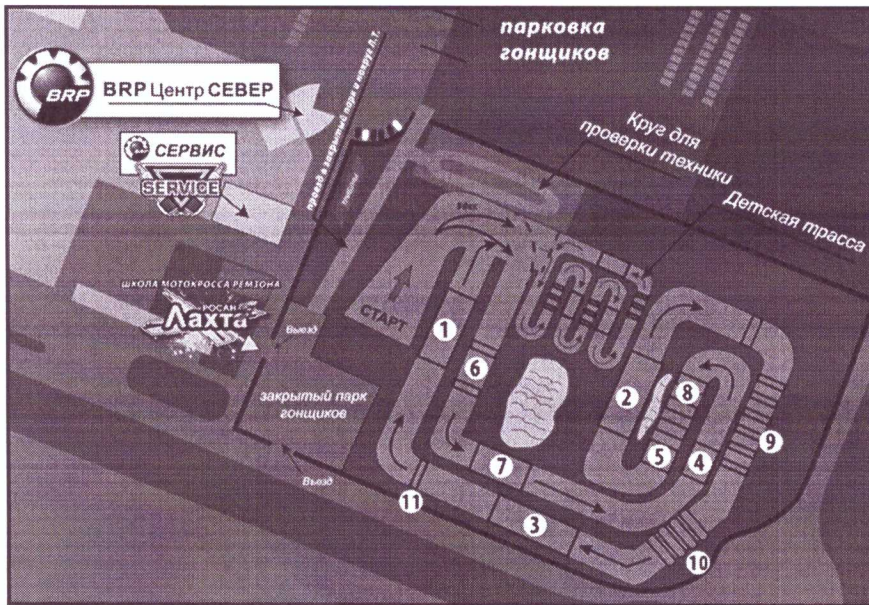
Участники прибывают с проспекта Культуры в парк гонщиков, где располагается комиссия по допуску. Автомобили участников расставляют маршалы, одетые в жилетки. Парковка автомобилей участников и гостей соревнований допускается только в указанных организаторами местах.

Место проведения комиссии по допуску к соревнованиям обеспечивается временным помещением для работы организаторов, медпунктом, санузлами.

Информация о правилах поведения на соревнованиях размещается на официальном информационном стенде, размещенного в месте работы комиссии по допуску.

6. Трассы соревнований

Трасса соревнований по кроссу на мотоциклах подготовлена в соответствии с «Правилами проведения соревнований по кроссу на мотоциклах».



- 1,2,3,4,5 Трамплины (столы)
- 6 Разрывная
- 7 Запрыжка
- 8,9 Волны
- 10 Гребенка
- 11 "Тычок"

Трасса оборудована табличками СТАРТ, ФИНИШ, разметкой, ограничительными элементами.

Для участников, тренеров, судей и прессы предусмотрены смотровые площадки, границы площадки обозначены сигнальной лентой. Нахождение посторонних на дистанции вне смотровых площадок запрещено.

7. Связь

На территории соревнований работают сотовые сети операторов Мегафон, МТС, Tele2, Beeline.

Автомобили спасателей и специальных служб обеспечены телефонами GSM.

Участникам выданы номера телефонов для связи с организаторами и спасательными службами.

Связь между судьями на дистанции осуществляется при помощи индивидуальных радиостанций и сотовых телефонов.

8. Общественный порядок

На территории соревнований запрещается:

- Распитие спиртных напитков
- Проведение политических и прочих мероприятий не входящих в утвержденную программу соревнований;
- Сервисные работы с транспортными средствами, заправка топливом;
- Нарушение общественного порядка;

9. Медицинская помощь

Медицинская помощь на соревнованиях обеспечивается:

- Дежурством врача соревнований;
- Дежурством автомобиля скорой помощи;

Допуск участников к соревнованиям осуществляется комиссией по допуску, при наличии отметки врача соревнований.

10. Требования к участникам

Допуск участников к соревнованиям осуществляется комиссией по допуску при наличии спортивной лицензии и страхового полиса от несчастных случаев на период проведения соревнований.

Допуск транспортных средств к соревнованиям осуществляется комиссией по допуску в соответствии с «Техническими требованиями к мотоциклам для участия в соревнованиях по кроссу на 2018 год»

Подписи

Председатель Правления РОО Федерация Мотоциклетного Спорта ЛО

Михаил Анатольевич Буйко +7(921) 936-87-07

Технический организатор

М. А. Буйко +7(921) 936-87-07

